



PARCO VIVO 2025

Natura, tradizione e cultura

Vieni a scoprire il Parco delle Orobie bergamasche attraverso escursioni, attività naturalistiche e culturali, che incontreranno l'interesse degli appassionati della montagna e delle sue inesauribili ricchezze ambientali.

Una tradizione che si rinnova con successo anno dopo anno con l'obiettivo di creare nuove occasioni per scoprire il meraviglioso territorio del Parco.

Programma 2025

<p>Domenica 25 MAGGIO Cusio</p>	<p><i>Conferenza antropologica, macinatura nell'antico mulino e degustazione</i></p>	<p>DA DOVE VIENE LA POLENTA? L'ARRIVO DEL MAIS</p>	
<p>Domenica 15 GIUGNO Schilpario</p>	<p><i>Escursione e conferenza naturalistica</i></p>	<p>MONTAGNA A SANGUE FREDDO VIPERE E ALTRI SERPENTI</p>	
<p>Domenica 29 GIUGNO Castione d. Presolana</p>	<p><i>Escursione botanica</i></p>	<p>ERBE SPONTANEE IMPARIAMO A RICONOSCKERLE</p>	
<p>Domenica 13 LUGLIO Foppolo</p>	<p><i>Escursione botanica</i></p>	<p>I FIORI DI ALTA QUOTA</p>	
<p>Sabato 2 AGOSTO Vilminore di Scalve</p>	<p><i>Passeggiata geologica e culturale</i></p>	<p>I TRONCHI FOSSILI LA FORESTA TRAVOLTA E CONSERVATA DAI GHIACCIAI</p>	
<p>Sabato 30 AGOSTO Oltressenda Alta</p>	<p><i>Escursione micologica</i></p>	<p>A FUNGHI CON IL MICOLOGO</p>	
<p>Domenica 21 SETTEMBRE Dossena</p>	<p><i>Visita miniera</i></p>	<p>LE MINIERE DI DOSSENA</p>	
<p>Luglio e agosto Valle Brembana</p>	<p><i>Rassegna culturale</i></p>	<p>PAGINE VERDI CULTURA, CULTURE E NATURA</p>	



DA DOVE VIENE LA POLENTA?

L'ARRIVO DEL MAIS

Conferenza antropologica con degustazione

Domenica 25 maggio

Cusio (Bg) ore 10

La polenta è una pietanza amata e celebre nella cucina bergamasca, possiede origini antiche e una storia che affonda le radici nelle tradizioni culinarie. Il mais è uno degli ingredienti più antichi della storia, già usato in epoca precolombiana.

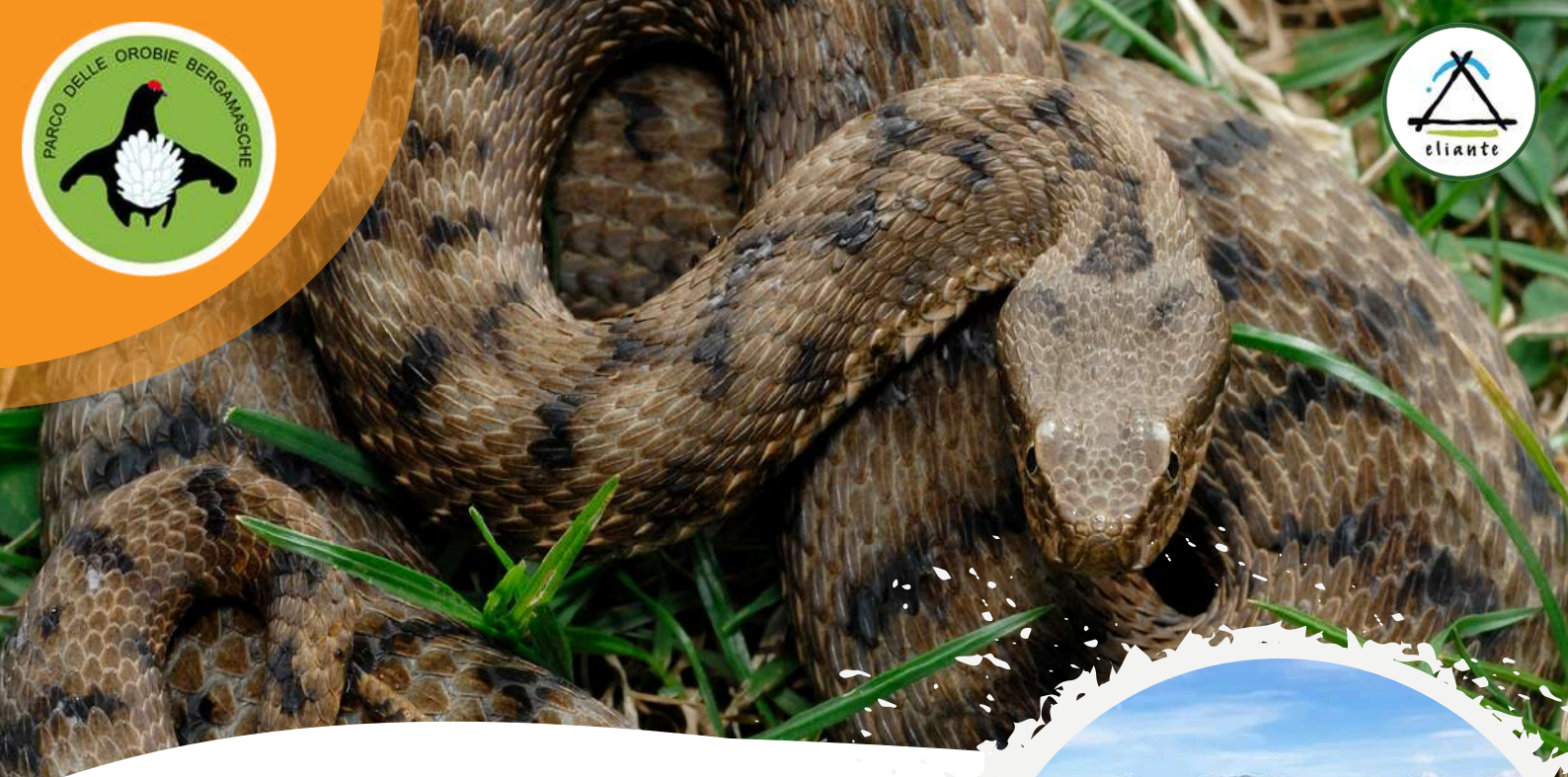
Vieni a scoprire la storia di questo celebre piatto attraverso una conferenza antropologica sull'arrivo del mais in una location di eccellenza, l'antico mulino di Cusio, al suo interno ingranaggi e macine funzionano come un tempo, la forza dell'acqua attiva la ruota del mulino e fa rivivere la magia della macinatura. Possibilità di piatto degustazione di polenta e formaggi.



Programma

Ritrovo ore 10 presso info-bar del campo sportivo di Cusio (Bg)
Visita all'essiccatoio e al mulino di Cusio, a seguire conferenza e degustazione. Costo piatto degustazione polenta e formaggi: 8 euro

Prenotazione obbligatoria inviando una mail entro sabato 24 maggio (ore 12) a orobiebg@eliante.it (indicare nome, cognome, numero di partecipanti e un cellulare di riferimento)



MONTAGNA A SANGUE FREDDO

VIPERE E ALTRI RETTILI TRA MITO E REALTA'

Escursione faunistica

Domenica 15 giugno

Schilpario (Bg) - ore 10

Durante un'escursione, raccogliendo un sasso o attraversando un prato, l'incontro con un serpente è sempre una temuta possibilità. Ma quanto c'è di vero nelle nostre paure?

Attraverso questa escursione e l'esperienza diretta di chi li ha studiati, conosceremo le specie presenti nel Parco, le verità e la finzione delle storie sui serpenti, ne comprenderemo il ruolo ecologico e ci avvicineremo con prudenza al loro strisciante mondo così da porre le basi per una convivenza partendo da semplici regole di rispetto.



DIFFICOLTA' ESCURSIONE



Tempo salita: 01:30

Dislivello: 400mt

Tipo: Escursionistico



Programma

Ritrovo: ore 9,30 loc. Baracca Rossa, Schilpario. Escursione nella Conca dei Campelli. Pranzo libero a cura dei partecipanti. Termine escursione metà pomeriggio. Necessario abbigliamento per escursioni in montagna.

Escursione consigliata a partire di 6 anni di età, la responsabilità dei minori è a carico dei genitori/accompagnatori.

Partecipazione gratuita fino a esaurimento posti - prenotazione obbligatoria inviando una mail entro venerdì 13 giugno a orobiebg@eliante.it (indicare nome, cognome, numero di partecipanti e un cellulare)



ERBE SPONTANEE IMPARIAMO A RICONOSCERLE

Passeggiata botanica

Domenica 29 giugno

Castione della Presolana (Bg) - ore 9,30

Passeggiata per scoprire, conoscere e identificare le piante selvatiche commestibili e officinali attraverso una guida esperta che ci condurrà attraverso prati e boschi. Verranno fornite informazioni su come riconoscerle, distinguerle dalle specie tossiche, su come utilizzarle in cucina e erboristeria seguendo la tradizione popolare etnobotanica prealpina.



DIFFICOLTA' ESCURSIONE



Tempo salita: 01:30
Dislivello: 250 mt
Tipo: Turistico



Programma

Ritrovo: ore 9,30 parcheggio impianti di sci di Castione. Escursione sul sentiero "via del latte" verso malga Corzene. Pranzo libero a cura dei partecipanti. Termine escursione metà pomeriggio. Necessario abbigliamento per escursioni in montagna.

Partecipazione gratuita fino a esaurimento posti - prenotazione obbligatoria inviando una mail entro venerdì 27 giugno a orobiebg@eliante.it (indicare nome, cognome, numero di partecipanti e un cellulare di riferimento).

La responsabilità dei minori è a carico dei genitori/accompagnatori.



I FIORI DI ALTA QUOTA

Escursione botanica

Domenica 13 luglio

Foppolo (Bg) - ore 8,45

Escursione botanica tra colori e profumi, grazie ad alcuni esperti del gruppo FAB (Flora alpina bergamasca) sarà possibile conoscere e scoprire le curiosità dei fiori di alta quota tra boschi, torbiere, praterie e ghiaioni.

Una varietà di ambienti per incontrare una flora variegata e in alcuni casi rara e protetta.



DIFFICOLTA' ESCURSIONE



Tempo salita : 02:00

Dislivello: 400 mt

Tipo: Escursionistico



Programma

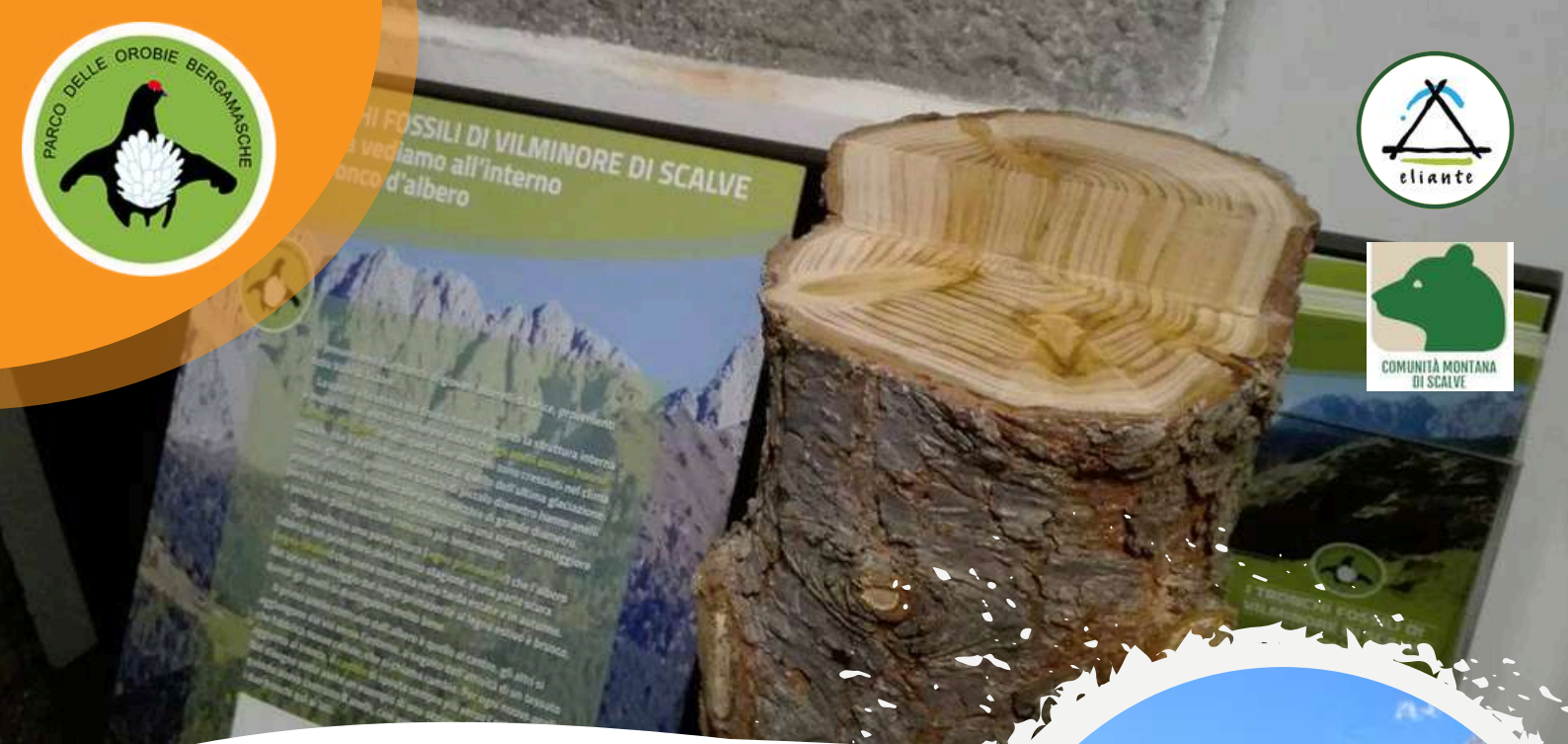
Ritrovo: ore 8,45 al termine di via Cortivo a Foppolo (Bg). Escursione in direzione Passo Dordona. Pranzo libero a cura dei partecipanti. Termine escursione metà pomeriggio.

Necessario abbigliamento per escursioni in montagna.

Escursione consigliata a partire dai 10 anni di età.

La responsabilità dei minori è a carico dei genitori/accompagnatori.

Partecipazione gratuita fino a esaurimento posti - prenotazione obbligatoria inviando una mail entro venerdì 11 luglio a orobiebg@eliante.it (indicare nome, cognome, numero di partecipanti e un cellulare di riferimento).



I TRONCHI FOSSILI LA FORESTA TRAVOLTA E CONSERVATA DAI GHIACCIAI

Passeggiata geologica e culturale

**Sabato 2 agosto
Vilminore di Scalve (Bg) - ore 15**

Pomeriggio adatto a tutti per conoscere una delle scoperte più singolari per la storia naturale, geologica, ambientale e climatica delle Alpi. Un pomeriggio alla scoperta dei tronchi fossili che dimostrano la prima avanzata dei ghiacciai all'inizio dell'ultima glaciazione, avvenuta più di 50 mila anni fa.

Non sono mai stati trovati alberi secolari così antichi nelle valli più interne delle Alpi, cosa ci raccontano? Scopriamolo insieme!



**DIFFICOLTÀ
ESCURSIONE**



**Tempo salita: 00:30
Dislivello: 200 mt
Tipo: Turistico**



Programma

Ritrovo ore 15 presso la chiesetta di San Carlo a Vilminore di Scalve.

Escursione adatta a tutti. La responsabilità dei minori è a carico dei genitori/accompagnatori. Necessarie calzature da trekking.

Partecipazione gratuita fino a esaurimento posti - prenotazione obbligatoria inviando una mail entro venerdì 1 agosto a orobiebg@eliante.it (indicare nome, cognome, numero di partecipanti e un cellulare di riferimento).



A FUNGHI CON IL MICOLOGO

Escursione micologica

Sabato 30 agosto

Oltressenda alta (Bg) - ore 9

I funghi sono organismi complessi ed importantissimi per l'ecologia dei diversi habitat, attraverso questa escursione scopriremo le diverse specie fungine. Verranno forniti metodi semplici per la determinazione ed il riconoscimento di diversi generi e buone norme comportamentali durante la raccolta e lo studio dei funghi.



DIFFICOLTA' ESCURSIONE



Tempo salita: 2:00

Dislivello: 400 mt

Tipo: Escursionistico



Programma

Ritrovo ore 9 davanti all'ostello Baita Valle Azzurra, Oltressenda alta (Bg), pranzo libero a cura dei partecipanti. Termine escursione metà pomeriggio. Necessario abbigliamento per escursioni in montagna.

Escursione adatta a tutti. La responsabilità dei minori è a carico dei genitori/tutori. Necessarie calzature da trekking.

Partecipazione gratuita fino a esaurimento posti

Prenotazione obbligatoria inviando una mail entro venerdì 29 agosto a orobiebg@eliante.it (indicare nome, cognome, numero di partecipanti e un cellulare di riferimento)



LE MINIERE DI DOSSENA

Giornata in miniera

Domenica 21 settembre

Dossena (Bg) - ore 10

Visitare le Miniere di Dossena vuol dire vivere una avventura nel passato, percorrendo le gallerie con il caschetto in testa e la torcia in mano, immaginando i minatori che lavoravano per giorni interi, senza mai vedere la luce del sole. Il percorso si snoda tra grotte naturali e gallerie artificiali, seguendo le antiche rotaie dei carrelli utilizzati per il trasporto dei materiali. Vedremo tunnel scavati nella roccia, camini di aerazione, carrelli, antichi strumenti di lavoro e grazie l'ausilio di esperti scopriremo le origini e la storia delle miniere, i minerali presenti, le tecniche di estrazione e conosceremo inoltre fauna e flora ipogei.



DIFFICOLTA' ESPERIENZA



Tempo di cammino: 1:30

Dislivello: 100 mt

Tipo: Escursionistico



Programma

Ritrovo ore 9,45 presso le miniere di Dossena

Costo esperienza (prezzo convenzionato): 5 euro (fino a esaurimento posti), bambini fino a 6 gratuiti (la responsabilità dei minori è a carico dei genitori/accompagnatori). Necessarie calzature da trekking.

Prenotazione obbligatoria inviando una mail entro venerdì 19 settembre a orobiebg@eliante.it (indicare nome, cognome, numero di partecipanti e un cellulare di riferimento)



PAGINE VERDI

*Incontri con autori e naturalisti,
proiezioni e rappresentazioni
teatrali in Valle Brembana*

Da luglio a settembre, Valle Brembana

La Biblioteca di Piazza Brembana in collaborazione con il Parco delle Orobie bergamasche, il Sistema bibliotecario area Nord Ovest propone la dodicesima edizione della Rassegna "Pagine verdi: cultura, colture e natura nel Parco".

Lo scopo della rassegna è quello sviluppare l'interesse culturale e far conoscere il territorio dell'Alta Valle Brembana: incontri estivi con autori e naturalisti, eventi musicali, mostre fotografiche e assaggi di prodotti tipici.



Programma

il programma è consultabile su www.pagine-verdi.info

**Informazioni e prenotazioni:
biblio.piazzabrembana@gmail.com
tel. 0345.82549**



PARCO VIVO

è organizzato dal
Parco delle Orobie Bergamasche
con il supporto tecnico della
Cooperativa Eliante



Il calendario di "Parco Vivo" è consultabile sul sito
www.parcorobie.it

Per informazioni e prenotazioni:
Cooperativa Sociale Eliante Onlus
Mail: orobiebg@eliente.it
Tel: (+39) 349.2941139

